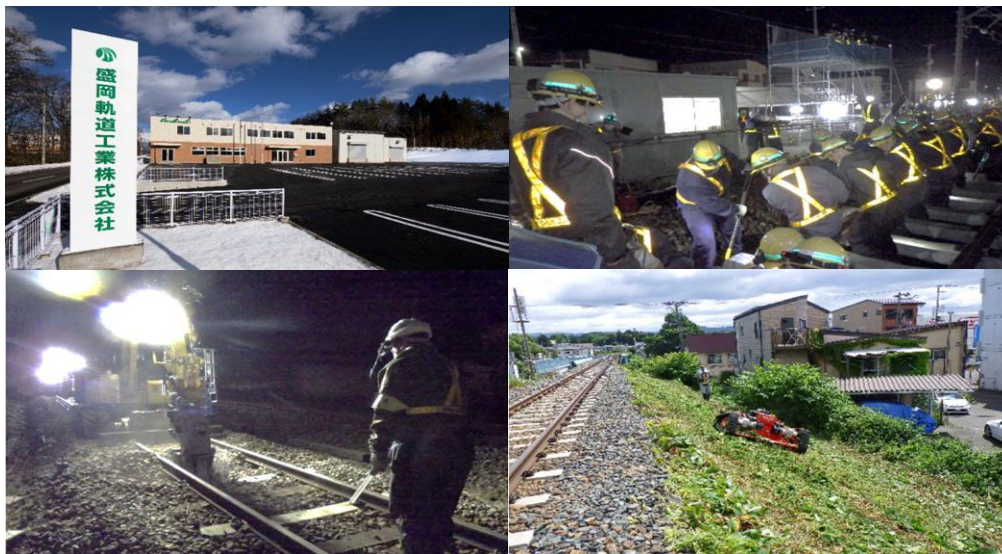




地域の生活を支えている  
「線路」を  
一緒に守りませんか



代表者名 代表取締役社長 杉山 渉  
所在地 〒020-0502 岩手県岩手郡雫石町  
板橋35番2  
TEL 019-658-9471  
URL <https://www.senro-shigoto.com>



## 企業概要

**会社概要** 線路は列車の走行により少しずつ歪みが生じ、定期的に直さなければ、安全に走行できません。その線路と土木構造物を直す作業を我々には行っております。

線路での仕事は、列車の通らない限られた時間で直し列車が安全に走行できるように上げる必要があるため、どの建設会社でもできる仕事ではなく、専門性の高い仕事です。

我々にしかない技術を身に着け、社会に必要とされ、やりがいと誇りをもてる鉄道保守の仕事と一緒にしませんか。

設立 平成15年7月  
資本金 1,000万円  
従業員数 59名 (男性55名、女性4名)  
事業所 本社 (雫石)  
盛岡軌道センター (雫石)  
盛岡土木センター (雫石)  
宮古軌道センター (茂市)

## 雇用実績

**勤務時間** 日勤 8:00～16:30  
夜勤 21:00～5:30

**休日** 毎週日曜日、土曜日2回  
年末年始、ゴールデンウィーク、お盆他  
会社カレンダーによる。

**給与** 高卒 186,000円  
(試用期間 3ヵ月 182,000円)

**昇給** 年1回

**賞与** 年2回 (7月、12月)

**諸手当** 通勤手当、資格手当、残業手当、  
夜勤手当 他

**福利厚生** 社会保険、健康保険、雇用保険、厚生年金、  
労災保険、建退共加入

**勤務地** 各事業所に出勤後、担当エリアで業務  
盛岡地区：東北本線、田沢湖線、  
いわて銀河鉄道線  
宮古地区：山田線、三陸鉄道リアス線

お問い合わせ

〒020-0502 岩手県岩手郡雫石町板橋35番2  
本社 若柳洋子  
TEL 019-658-9471・FAX 019-658-9472  
e-mail : yoko@morioka-kido.co.jp